

【男子予選リーグ】 38チーム

	1	2	3	4
A	灘崎	藤田	岡山中央	日比
B	芳田	東兎	桑田	西大寺
C	石井	高松	岡山後楽館	
D	京山	福田	荘内	
E	宇野	瀬戸	建部	
F	高島	東山	妹尾	
G	岡大附属	光南台	岡輝	
H	八浜	興除	岡山大安寺	
I	市操山	吉備	操南	
J	竜操	山南学園	御南	
K	芳泉	富山	福浜	
L	香和	旭東	御津	

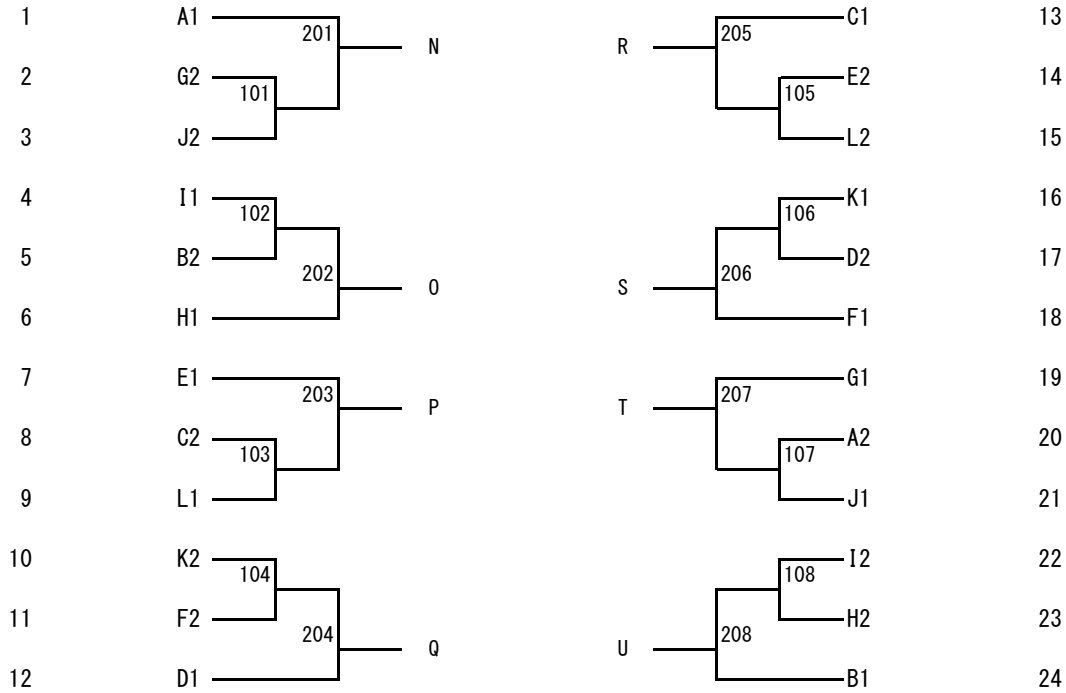
【女子予選リーグ】 29チーム

	1	2	3	4
A	芳田	高島	芳泉	灘崎
B	旭東	香和	岡山大安寺	八浜
C	藤田	宇野	西大寺	
D	高松	竜操	桑田	
E	市操山	福浜	荘内	
F	岡輝	福田	富山	
G	妹尾	吉備	就実	
H	岡大附属	日比	山陽学園	
I	京山	操南	瀬戸	

備前西地区中学校総合体育大会卓球競技
令和6年6月1日
岡山市総合文化体育館

男子団体

【決勝トーナメント】



【決勝一次リーグ】

	V				得点	順位
N						
O						
P						
Q						

【試合順】 ①N-O ②P-Q ③N-P ④O-Q ⑤N-Q ⑥O-P

	W				得点	順位
R						
S						
T						
U						

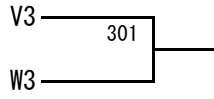
【決勝二次リーグ】

	X				得点	順位
V1			*			
W1				*		
V2	*					
W2		*				

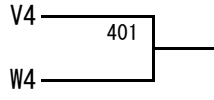
*の対戦は決勝一次リーグの結果を生かす。

【試合順】 ①V1-W2 ②W1-V2 ③V1-W1 ④V2-W2

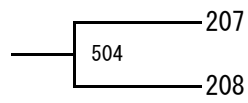
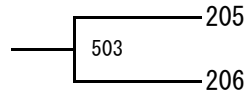
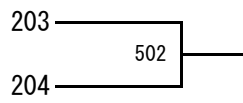
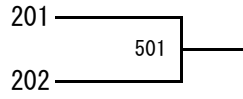
【5位決定戦】



【7位決定戦】



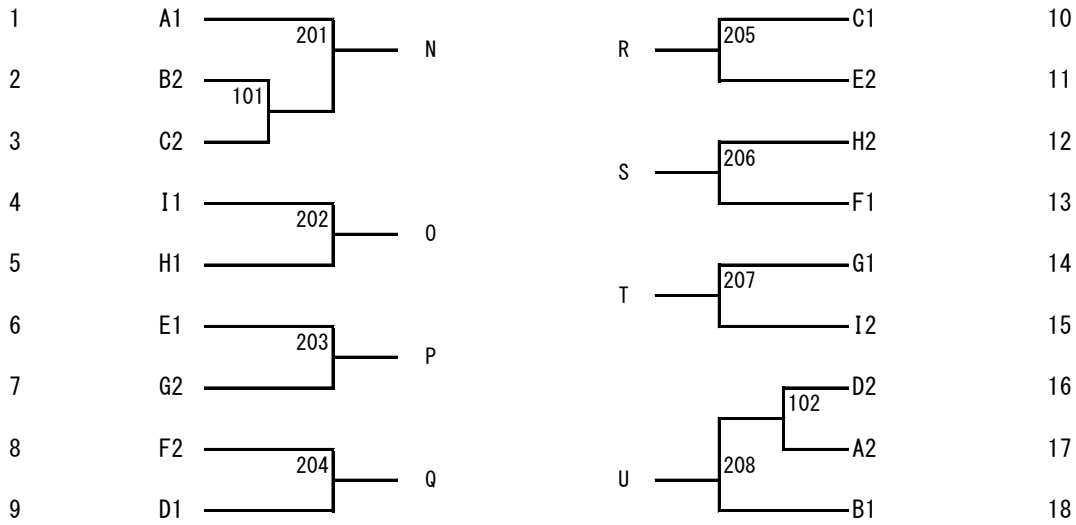
【第9～12代表決定戦】



備前西地区中学校総合体育大会卓球競技
令和6年6月1日
岡山市総合文化体育館

女子団体

【決勝トーナメント】



【決勝一次リーグ】

	V				得点	順位
N						
O						
P						
Q						

【試合順】①N-O ②P-Q ③N-P ④O-Q ⑤N-Q ⑥O-P

	W				得点	順位
R						
S						
T						
U						

【試合順】①R-S ②T-U ③R-T ④S-U ⑤R-U ⑥S-T

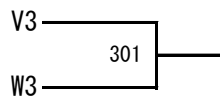
【決勝二次リーグ】

	X				得点	順位
V1			*			
W1				*		
V2	*					
W2		*				

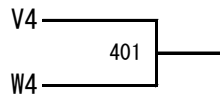
*の対戦は決勝一次リーグの結果を生かす。

【試合順】①V1-W2 ②W1-V2 ③V1-W1 ④V2-W2

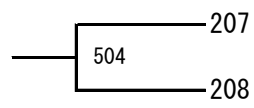
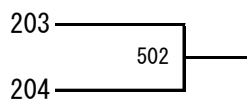
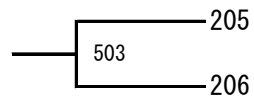
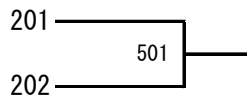
【5位決定戦】



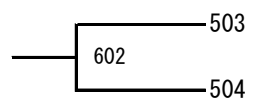
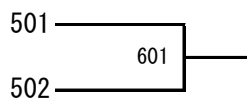
【7位決定戦】



【第9～12代表決定戦】



【第13, 14代表決定戦】



コート	9:20	9:50	10:20	11:00	11:45	12:30	13:15	14:00	14:45	15:30		
1	GA1-4	GA1-3	GA1-2	G101	G201							
2												
3	GA2-3	GA2-4	GA3-4	G202		GV①	GV③	GV⑤	G301			
4												
5	GC1-4	GC1-3	GC1-2	G203								
6												
7	共有	共有	共有	G203		GV②	GV④	GV⑥	G401			
8	GD2-3	GD1-3	GD1-2									
9												
10	GB1-4	GB1-3	GB1-2	G204	G206							
11												
12	GB2-3	GB2-4	GB3-4	G205	G207	GW①	GW③	GW⑤	GX①	GX③		
13												
14	GE2-3	GE1-3	GE1-2	G102	G208							
15												
16	共有	共有	共有	G102	G208	GW②	GW④	GW⑥	GX②	GX④		
17	BC2-3	BC1-3	BC1-2									
18												
19	BA1-4	BA1-3	BA1-2	B101	B201							
20				B102	B202							
21	共有	共有	共有					BV①	BV③	BV⑤	BX①	BX③
22	BA2-3	BA2-4	BA3-4	B103	B203							
23												
24				B104	B204	BV②	BV④	BV⑥	BX②	BX④		
25	BD2-3	BD1-3	BD1-2									
26												
27	BB1-4	BB1-3	BB1-2	B105	B205							
28				B106	B206							
29	共有	共有	共有					BW①	BW③	BW⑤	B301	
30	BB2-3	BB2-4	BB3-4	B107	B207							
31												
32				B108	B208	BW②	BW④	BW⑥	B401			
33	BE2-3	BE1-3	BE1-2									
34												
35				\								
36	BF2-3	BF1-3	BF1-2									
37												
38	BG2-3	BG1-3	BG1-2									
39												
40	共有	共有	共有									
41	BH2-3	BH1-3	BH1-2									
42												
43						G501						
44	GF2-3	GF1-3	GF1-2				G601					
45												
46	GG2-3	GG1-3	GG1-2			G502						
47							G602					
48	GH2-3	GH1-3	GH1-2			G503						
49												
50	GI2-3	GI1-3	GI1-2			G504						
51												
52	BI2-3	BI1-3	BI1-2			B501						
53												
54	BJ2-3	BJ1-3	BJ1-2			B502						
55												
56	BK2-3	BK1-3	BK1-2			B503						
57												
58	BL2-3	BL1-3	BL1-2			B504						

メイン

サブ