

【男子予選リーグ】

32チーム

	1	2	3	4
A	灘崎	荘内	石井	興除
B	芳泉	京山	八浜	西大寺
C	妹尾	香和	竜操	
D	操南	宇野	岡輝	
E	高島	旭東	福田	
F	光南台	岡山後楽館	吉備	
G	岡大附	桑田	福浜	
H	富山	高松	瀬戸	
I	市操山	芳田	岡山大安寺	
J	東山	御南	藤田	

【女子予選リーグ】

21チーム

	1	2	3
A	就実	藤田	岡大附
B	芳泉	旭東	京山
C	操南	岡山大安寺	桑田
D	灘崎	吉備	福浜
E	山南学園	高松	瀬戸
F	芳田	福田	八浜
G	竜操	西大寺	香和

備前西地区中学校総合体育大会卓球競技
令和7年9月27日
岡山市総合文化体育館

男子団体

【決勝トーナメント】

1	A1	201	N	R	205	C1	11
2	C2	101			103	A2	12
3	F2					H2	13
4	I1	202	O	S	206	I2	14
5	H1					F1	15
6	E1	203	P	T	207	G1	16
7	J2					J1	17
8	G2	102			104	E2	18
9	B2	204	Q	U	208	D2	19
10	D1					B1	20

【決勝一次リーグ】

V					得点	順位
N						
O						
P						
Q						

【試合順】①N-O, P-Q ②N-P, O-Q ③N-Q, O-P

W					得点	順位
R						
S						
T						
U						

【試合順】①R-S, T-U ②R-T, S-U ③R-U, S-T

【決勝二次リーグ】

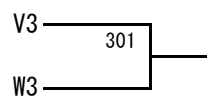
X					得点	順位
V1			*			
W1				*		
V2	*					
W2		*				

*の対戦は決勝一次リーグの結果を生かす。

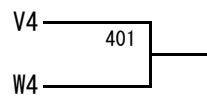
【試合順】①V1-W2, W1-V2 ②V1-W1, V2-W2

備前西地区中学校総合体育大会卓球競技
令和7年9月27日
岡山市総合文化体育館

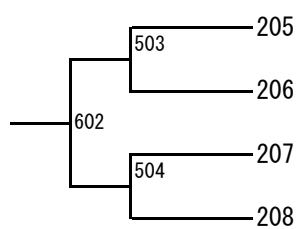
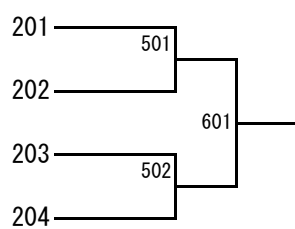
【5位決定戦】



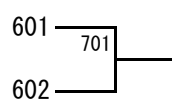
【7位決定戦】



【第9, 10代表決定戦】



【第11代表決定戦】



備前西地区中学校総合体育大会卓球競技
令和7年9月27日
岡山市総合文化体育館

女子団体

【決勝トーナメント】

1	A1		N	R	C1	8
	BYE			104	A2	9
2	F2	101	O	S	D2	10
3	G2			105	F1	11
4	E1	102	P	T	G1	12
5	C2			106	E2	13
6	B2	103	Q	U	BYE	
7	D1				B1	14

【決勝一次リーグ】

V					得点	順位
N						
O						
P						
Q						

【試合順】①N-O, P-Q ②N-P, O-Q ③N-Q, O-P

W					得点	順位
R						
S						
T						
U						

【試合順】①R-S, T-U ②R-T, S-U ③R-U, S-T

【決勝二次リーグ】

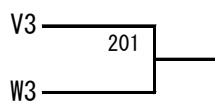
X					得点	順位
V1			*			
W1				*		
V2	*					
W2		*				

*の対戦は決勝一次リーグの結果を生かす。

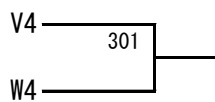
【試合順】①V1-W2, W1-V2 ②V1-W1, V2-W2

備前西地区中学校総合体育大会卓球競技
令和7年9月27日
岡山市総合文化体育館

【5位決定戦】



【7位決定戦】



【第9～12代表決定戦】

各リーグ1, 2位が県大会出場

	Y				得点	順位
101						
102						
103						

	Z				得点	順位
104						
105						
106						

	コート	9:20~	10:00~	10:40~	11:30~	12:20~	13:10~	14:00~	14:50~	15:40~	16:30~
メインアリーナ	1	GA2-3	GA1-3	GA1-2	G101	GW R-S	GW R-T	GW R-U	G301		
	2										
	3	GD2-3	GD1-3	GD1-2	G102	GW	GW	GW	G401		
	4										
	5	共有	共有	共有	G103	GW T-U	GW S-U	GW S-T	G401		
	6	GE2-3	GE1-3	GE1-2							
	7										
	8	GB2-3	GB1-3	GB1-2	G104	GV N-O	GV N-P	GV N-Q	GX V1-W2	GX V1-W1	
	9										
	10	GC2-3	GC1-3	GC1-2	G105	GV	GV	GV	GX	GX	
	11										
	12	GF2-3	GF1-3	GF1-2	G106	P-Q	O-Q	O-P	W1-V2	V2-W2	
	13										
	14	共有	共有	共有	G106	P-Q	O-Q	O-P	W1-V2	V2-W2	
	15	GG2-3	GG1-3	GG1-2							
	16										
	17										
	18	BE2-3	BE1-3	BE1-2	B101	B201	BV N-O	BV N-P	BV N-Q	BX V1-W2	BX V1-W1
	19										
	20	BF2-3	BF1-3	BF1-2	B102	B204	BV	BV	BV	BX	BX
	21										
	22	BG2-3	BG1-3	BG1-2	B103	B205	P-Q	O-Q	O-P	W1-V2	V2-W2
	23										
	24										
	25										
	26	BH2-3	BH1-3	BH1-2	B104	B208	BW R-S	BW R-T	BW R-U	B301	
	27										
	28	BI2-3	BI1-3	BI1-2	B202	B206	BW	BW	BW	B401	
	29										
	30	BJ2-3	BJ1-3	BJ1-2	B203	B207	T-U	S-U	S-T	B401	
	31										
	32										
	33										
	34										
サブアリーナ	35	BA2-3	BA1-3	BA1-2			B501				
	36										
	37	共有	共有	共有			B502	B601	B701		
	38	BA2-3	BA1-3	BA1-2							
	39						B503	B602			
	40	BC2-3	BC1-3	BC1-2							
	41						B504				
	42										
	43	BB2-3	BB1-3	BB1-2			GY	GY	GY		
	44										
	45	共有	共有	共有			102-103	101-103	101-102		
	46	BB2-3	BB1-3	BB1-2							
	47						GZ	GZ	GZ		
	48	BD2-3	BD1-3	BD1-2							
	49						102-103	101-103	101-102		
	50										

上記タイムテーブルは目安です。基本的に直前の試合が終わったら次の試合を始めてください。

【タイムテーブルの読み方】

- ・頭文字のGは女子を、Bは男子を表します。
- ・2番目のアルファベットはリーグ戦名です。
- ・例えば、1－2はリーグ戦表の1番目と2番目のチームが対戦します。
- ・3桁の数字はトーナメント戦における、試合番号です。トーナメント戦を見て、それぞれの試合番号を確認してください。

【例】

GK2-3は女子Gリーグ2番目と3番目のチームの対戦を示しています。

B201は男子の決勝トーナメントで試合番号201の対戦を示しています。